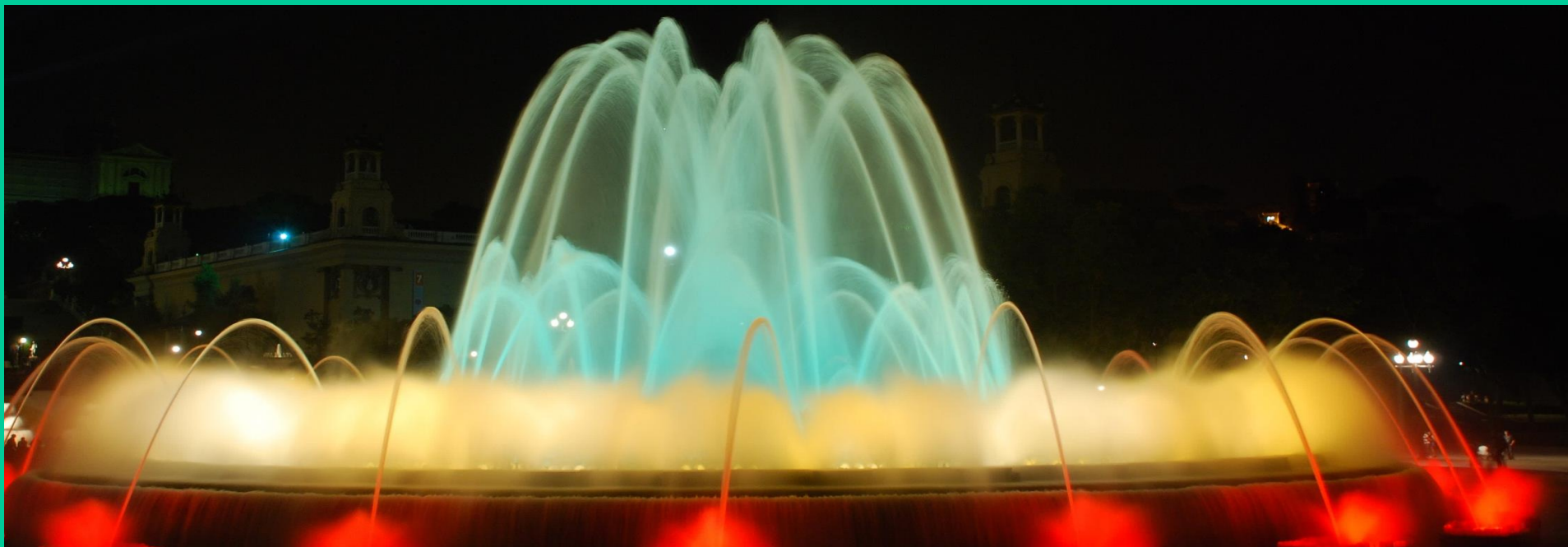


# FUENTES



**LA CIENCIA Y EL ARTE DE LAS FUENTES !!!**





## Fuentes y Aplicaciones de Agua Avanzadas

Crystal Fountains es en la actualidad un líder reconocido globalmente en la industria de fuentes comerciales sobre diseño y produce una línea completa de productos para fuentes que se fabrican con precisión siguiendo estrictas normas de manufactura, entre los que destacan:

- Boquillas – Programables y tradicionales.
- Software para sincronización y movimiento.
- Iluminación subacuática – LED y halógeno tradicional.
- Coladeras de drenaje y tomas.
- Jets rociadores que le darán el efecto que usted prefiera.
- Mecanismos de control de viento, que regula la intensidad y dirección de los jets.

Para conocer a detalle la gama de productos Crystal Fountain, solicite una copia del catálogo de productos para fuentes residenciales y comerciales a su ejecutivo de ventas, o bien, ingrese a la sección de folletos y manuales en [www.gpa.com.mx](http://www.gpa.com.mx) y descargue una copia en formato .pdf.

Los siguientes son algunos ejemplos de la amplia gama de productos Crystal Fountain.



### Boquillas Tradicionales - Cascade Jet

- Produce una erupción como un géiser de agua aireada blanca. Sale vigorosamente de la superficie del agua y después cae pesadamente sobre sí mismo en forma cónica. El diseño de una sola pieza crea un efecto visual y sonoro óptimo, moviendo una masa considerable de agua.



### Boquillas Tradicionales - Dandelion Hemisphere

- Un tipo de efecto flotante y delicado que semeja una flor diente de león, producido muy cerca de la superficie del agua en el estanque. El hemisferio del diente de león es producido con discos de agua interconectados en la superficie exterior de los chorros, los cuales aumentan su efecto visual cuando se iluminan.



### Boquilla Interactiva Simple - V-Blast

- Produce una sorpresiva erupción de 178mm desde una cubierta acrílica. La explosión de agua no solamente es dramática, sino que crea un efecto en forma de "V" que puede mantener su forma hasta 6m; cuando funciona a nivel recreativo, presenta un impacto mínimo y es completamente segura.



### Boquilla Interactiva Simple - Illuminated Ground Jet

- Este paquete de fácil mantenimiento incorpora una boquilla y una luz circular en una unidad lista para instalarse. Disponible con 4 opciones diferentes de boquillas intercambiables, que permiten gran variedad de shows para juegos interactivos durante el día, así como presentaciones espectaculares durante la noche.

## Boquillas de Secuencia Programable - CHOREOSWITCH

- "ChoreoSwitch", patentado por Crystal Fountains, es un aparato secuenciador para producir efectos programados en áreas de juego interactivo\* o en fuentes recreativas más tradicionales. Cada "ChoreoSwitch" es una unidad todo-en-uno, que brinda seguridad al público y es fácil de instalar y mantener.
- El rasgo característico de "ChoreoSwitch" es el dispositivo solenoide que puede producir efectos de secuencia rápida con alta velocidad de cambio (hasta 10 veces por segundo sin producir golpe de ariete en la tubería). Este diseño único reparte también un flujo constante a todas las boquillas, asegurando alturas de chorro uniformes.



## Boquilla Sequencing Plume para: CHOREOSWITCH



## Boquilla Sequencing Aerator para: CHOREOSWITCH



## Boquillas de Secuencia Programable para fuentes de piso - CHOREOSWITCH

- Son productos ChoreoSwitch con o sin LED integrados junto con la boquilla. Estos productos son adecuados para instalaciones en áreas recreativas de plataforma sin estanque.



## Boquilla Square Slab Hanger para fuente de piso - CHOREOSWITCH





## LittleGIANT

### ✦ Nota:

Los 4 modelos de bombas de esta página cuentan con protección térmica contra sobrecarga.

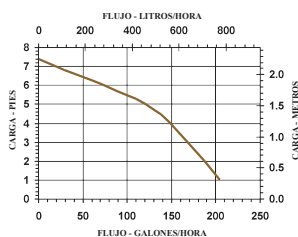
BOMBAS SUMERGIBLES UTILITARIAS - PARA FUENTE / LITTLE GIANT												
Código	Modelo	HP	Voltios	AMPS	Rendimiento (GPH@Carga)					Válvula Cerrada		Cable Pies
					1'	3'	5'	10'	20'	Pies	PSI	
61-051-5015-00	#1	1/150	127	1.1	205	168	120	70	7.4	3.2	6	
61-051-5025-00	2E-38N	1/40	127	1.7	300	255	205	70	11.8	5.1	6	
61-051-5035-00	3E-12N	1/15	127	3.2	500	435	337	210	17.3	7.5	6	
61-051-5041-03	4E-34N	1/12	115	3.5	710	690	670	580	23.1	10.0	6	

### Serie #1

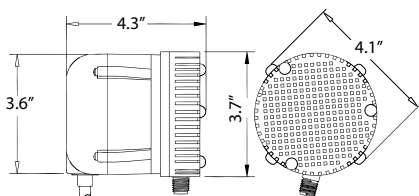


### Características

- Carcasa de aluminio troquelado con recubrimiento epóxico.
- Motor en baño de aceite.
- Máxima elevación 7.4'.
- 70 vatios.
- Descarga 1/4" MNPT.
- Para uso sumergible solamente.



Curva de rendimiento #1



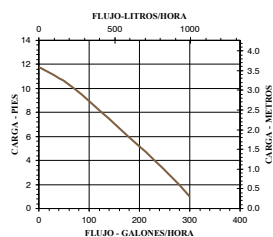
Medidas #1

### 2E-38N

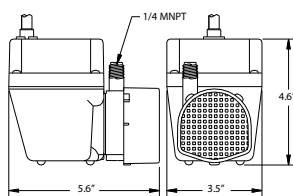


### Características

- Para uso sumergible o en línea.
- Carcasa de aluminio troquelado con recubrimiento epóxico.
- Motor en baño de aceite.
- Máxima elevación 11.8'.
- 100 vatios.
- Descarga 1/4" MNPT (acepta tubería con diámetro interior de 1/2").



Curva de rendimiento 2E-38N



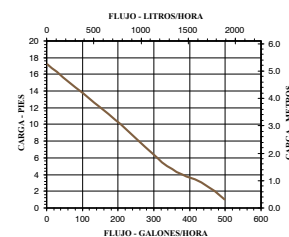
Medidas 2E-38N

### 3E-12N

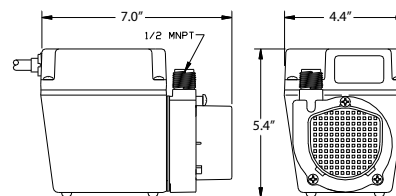


### Características

- Para uso sumergible o en línea.
- Carcasa de aluminio troquelado con recubrimiento epóxico.
- Motor en baño de aceite.
- Máxima elevación 17.3'.
- 200 vatios.
- Descarga 1/2" MNPT (acepta tubería con diámetro interior de 3/4").



Curva de rendimiento 3E-12N



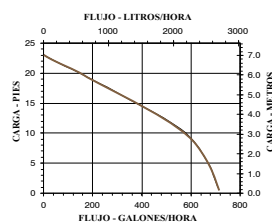
Medidas 3E-12N.a

### 4E-34N

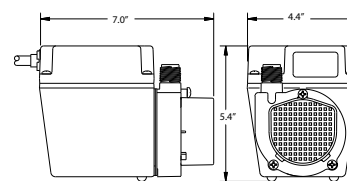


### Características

- Carcasa de aluminio con recubrimiento epóxico.
- Motor en baño de aceite.
- Máxima elevación 23.1'.
- 210 vatios.
- Descarga 1/2" MNPT.
- Sólo uso sumergible.



Curva de rendimiento 4E-34N



Medidas 4E-34N

BOMBAS SUMERGIBLES UTILITARIAS - PARA FUENTE / LITTLE GIANT												
Código	Modelo	HP	Volts	AMPS	Rendimiento (GPH@Carga)					Válvula Cerrada		Cable Pies
					1'	3'	5'	10'	20'	Pies	PSI	
61-051-5055-01	5-MSP	1/6	127	5.0	1200	1170	1100	1000	520	26.3	11.4	6
61-051-5215-00	1-MA	1/200	127	1.1	170	140	100	70	70	7	3.0	6
61-051-5235-00	P-AAA	1/160	127	0.5	120	70	70	70	70	4.6	2.0	6
61-051-5270-03	NK-2	1/40	115	1.7	325	300	270	130	130	12.3	5.3	6

★ Nota:

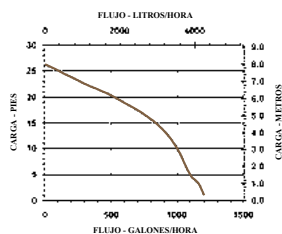
Modelos 5-MSP, 1-MA y NK-2 tienen protección térmica contra sobrecarga y el modelo P-AAA con protección por impedancia.

### 5-MSP

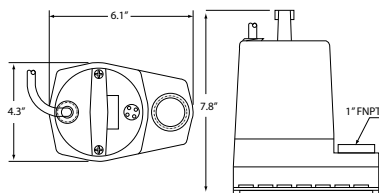


#### Características

- Carcasa de aluminio con recubrimiento epóxico.
- Motor en baño de aceite.
- Máxima elevación 23.1'.
- 210 vatios.
- Descarga 1/2" MNPT.
- Para uso sumergible solamente.



Curva de rendimiento 5-MSP



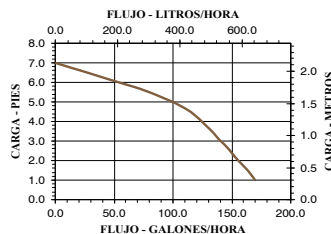
Medidas 5-MSP

### 1-MA

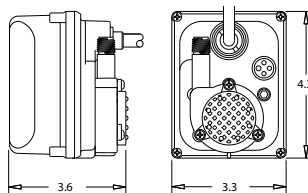


#### Características

- Carcasa de aluminio troquelado con recubrimiento epóxico.
- Motor en baño de aceite.
- Máxima elevación 7'.
- 70 vatios.
- Descarga 1/4" MNPT.
- Para uso sumergible solamente.



Curva de rendimiento 1-MA



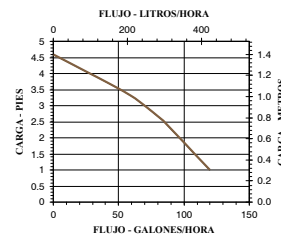
Medidas 1-MA

### P-AAA

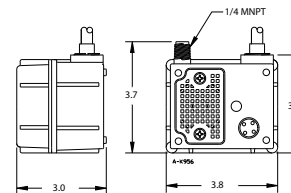


#### Características

- Cuerpo de nylon resistente a la corrosión.
- Motor en baño de aceite.
- Elevación máxima de 4.6'.
- 30 vatios.
- Descarga 1/4" MNPT.
- Para uso sumergible solamente.



Curva de rendimiento P-AAA



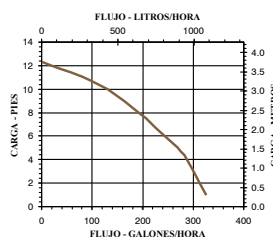
Medidas P-AAA

### NK-2

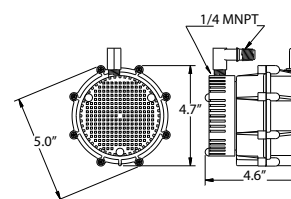


#### Características

- Cuerpo de nylon resistente a la corrosión.
- Motor en baño de aceite.
- Máxima elevación 12.3'.
- 100 vatios.
- Descarga 1/4" MNPT.
- Para uso sumergible solamente.



Curva de rendimiento NK-2



Medidas NK-2

## Little GIANT

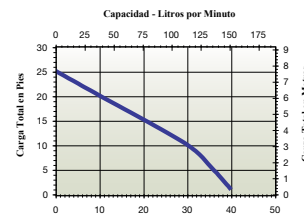
BOMBAS SUMERGIBLES PARA AGUAS RESIDUALES / LITTLE GIANT									
Código	Modelo	HP	Volts	Fases	Tipo Interruptor	En Nivel	Fuera de Nivel	Cable Pies	Manejo de sólidos
61-051-5057-00	5.5-ASP	1/4	115	1	Flotador de Acción Rápida Integral	7" - 10"	2" - 5"	10	Hasta 3/8" (9.5 mm).
61-051-5061-58	6-CIA	1/3	115	1	Diafragma Integral	7" - 10"	1" - 4"	8	

### 5.5-ASP



#### Características

- Motor de polo sombreado de 1/4 hp con protección contra sobrecarga.
- Carcasa de zinc, voluta de polipropileno resistente a la corrosión.
- Incluye adaptador para manguera de jardín de 3/4" (19 mm).
- Interruptor flotador de acción rápida integral.
- Certificación UL y CSA.



Curva de rendimiento 5.5-ASP

- ✦ Capacidad: 40 gpm @ 1' (151 lpm @ 0.3 m).
- ✦ Cierre: 25' (7.6 m).

- ✦ Temperatura del Líquido: 120 °F (49 °C).
- ✦ Descarga: 1-1/4" NPT (31.7 mm).

- ✦ Datos Eléctricos: 115 V, 60 Hz.
- ✦ Operación: Automática.

### 6-CIA



#### Características

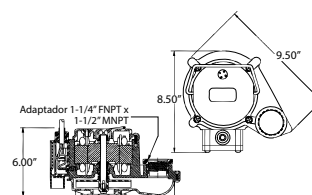
- Motor de polo sombreado de 1/3 hp con protección de sobrecarga.
- Diseñada para servicio continuo.
- Carcasa de hierro vaciado con revestimiento epóxico.
- Disponible adaptador de 1-1/4" (31.7 mm) y manguera de jardín de 3/4" (19 mm).
- Sello mecánico de carbón/ cerámica.
- Bujes superior e inferior de manguito sinterizado.



Curva de rendimiento 6-CIA

- ✦ Capacidad: 46 gpm @ 5' (174 lpm @ 1.5 m).
- ✦ Cierre: 18' (5.5 m).
- ✦ Temperatura del Líquido: 140 °F (60 °C).
- ✦ Descarga: 1-1/2" NPT (38 mm).

- ✦ Impulsor: Nylon.
- ✦ Certificación: UL y CSA.
- ✦ Datos Eléctricos: 115 V, 50/60 Hz.
- ✦ Operación: Automática o manual.



Medidas 6-CIA

### 6E-CIM

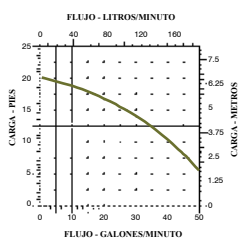


BOMBAS SUMERGIBLES PARA AGUAS RESIDUALES / LITTLE GIANT											
Código	Modelo	HP	Volts	Tamaño de Sólidos (diámetro)	Amps. de Trabajo/ Vatios	Rendimiento (GPH@Carga)			Válvula Cerrada		Cable Pies
						5'	10'	15'	Pies	PSI	
61-051-5065-00	6E-CIM	1/3	127	1/2"	10/750	54	44	31	20	8.7	8

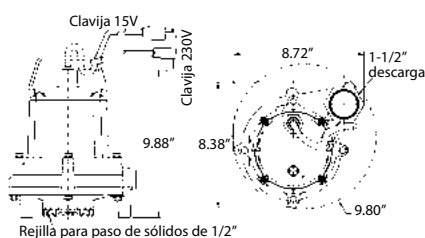
#### Características

- Maneja líquidos y materiales de desecho sólidos hasta 1/2" de diámetro.
- Carcasa de la bomba en hierro vaciado con protección epóxica para mayor resistencia a la corrosión.
- Motor en baño de aceite para mejor lubricación y rápida disipación de calor.
- Protección térmica contra sobrecarga.
- Switch de flotador mecánico piggyback opcional.

- ✦ Motor: De polo sombreado de 1/3 HP.
- ✦ Sello Mecánico: Con resorte en acero inoxidable, partes en nitrilo y caras en carbón-cerámica.
- ✦ Cojinetes: Manga sinterizada superior e inferior.
- ✦ Tornillería y manija en acero inoxidable.



Curva de rendimiento 6E-CIM

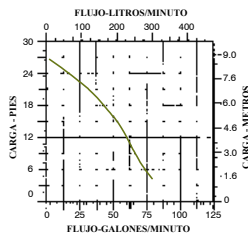


Medidas 6E-CIM

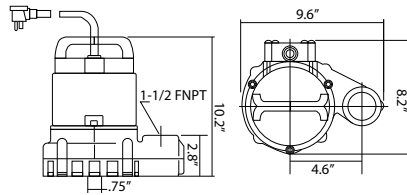
BOMBAS SUMERGIBLES PARA AGUAS RESIDUALES / LITTLE GIANT											
Código	Modelo	HP	Volts	Amps. de Trabajo/ Vatios	Rendimiento (GPH@Carga)				Válvula Cerrada		Cable Pies
					5'	10'	15'	20'	Pies	PSI	
61-051-5112-00	10E-CIM	1/2	115	10.5/900	80	67	52	33	26	11.2	15

### Características

- Maneja líquidos y materiales de desecho sólidos de hasta 3/4" de diámetro.
- Motor en baño de aceite para mayor lubricación y rápida disipación de calor.
- Carcasa en hierro vaciado cubierta con protección epóxica para resistencia a la corrosión.
- Protección térmica contra sobrecarga.



Curva de rendimiento 10E-CIM



Medidas 10E-CIM



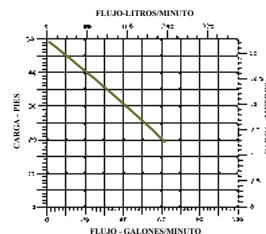
- ✳ **Sello Mecánico:** Con resorte en acero inoxidable, partes en nitrilo y caras en carbón-cerámica.
- ✳ **Rodamientos:** Baleros superior e inferior.
- ✳ **Aprobación:** UL/CSA.

BOMBAS SUMERGIBLES PARA AGUAS RESIDUALES / LITTLE GIANT											
Código	Modelo	HP	Volts	Amps. de Trabajo/ Vatios	Tamaño de Sólidos (diámetro)	RPM	Descarga	Válvula Cerrada		Cable Pies	
								Pies	PSI		
61-051-5142-20	14EH-CIM	1/2	115	12.5/1450	3/4"	3450	2" NPT	50	21.6	20	
61-051-5145-20	16EH-CIM	1	230	9.0/2200	3/4"	3450	2" NPT	81	35.1	20	

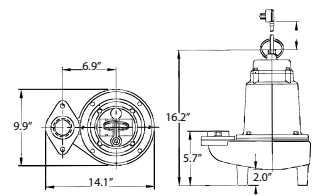
### Características

- Carcasa en hierro vaciado cubierta con protección epóxica para resistencia a la corrosión.
- Motor en baño de aceite para mayor lubricación y rápida disipación del calor.
- Tornillería y manija en acero inoxidable.
- Motor Diseño con capacitor permanente.
- Conexiones de cable y capacitor aislados del baño de aceite del motor para fácil mantenimiento en campo.
- Aprobación: UL/CSA.

- ✳ **Motor:** De 1/2 HP de alta velocidad (3450 RPM) con baleros y protección térmica contra sobrecarga para operación a más altas cargas.
- ✳ **Sello Mecánico:** Con resorte en acero inoxidable, partes en nitrilo y caras en carbón-cerámica para mayor confiabilidad y larga vida.
- ✳ **Impulsor antibloqueo:** De dos álabes dinámicamente balanceado para optimizar el desempeño del bombeo y la eficiencia.



Curva de rendimiento 14EH-CIM



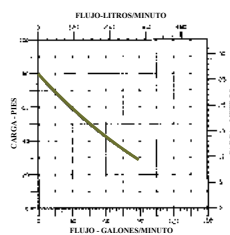
Medidas 14EH-CIM



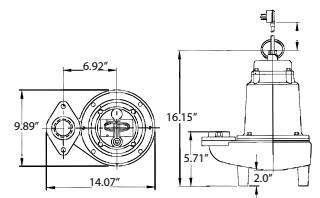
### Características

- Carcasa en hierro vaciado cubierta con protección epóxica para resistencia a la corrosión.
- Motor en baño de aceite para mayor lubricación y rápida disipación del calor.
- Tornillería y manija en acero inoxidable.
- Diseño con capacitor permanente.
- Conexiones de cable y capacitor aislados del baño de aceite del motor para fácil mantenimiento en campo.
- Aprobación UL/CSA.

- ✳ **Motor:** 1 HP de alta velocidad (3450 RPM) con baleros y protección térmica de sobrecarga.
- ✳ **Sello Mecánico:** Con resorte en acero inoxidable, partes en nitrilo y caras en carbón-cerámica para mayor confiabilidad y larga vida.
- ✳ **Impulsor antibloqueo:** De dos álabes dinámicamente balanceado para optimizar el desempeño del bombeo y la eficiencia.



Curva de rendimiento 16EH-CIM



Medidas 16EH-CIM



# LittleGIANT

## 20EH-CIM

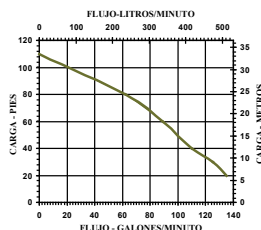


BOMBAS SUMERGIBLES PARA AGUAS RESIDUALES / LITTLE GIANT													
Código	Modelo	HP	Volts	Amps. de Trabajo	Tamaño de Sólidos (diámetro)	Rendimiento (GPH@Carga)					Válvula Cerrada		Cable Pies
						20'	30'	40'	50'	60'	Pies	PSI	
61-051-5202-00	20E-CIM	2	230	16.4	3/4"	135	125	110	98	89	110	47.6	20

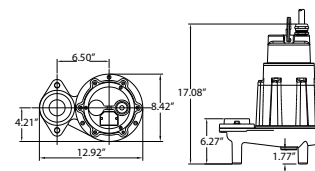
### Características

⇒ Carcasa en hierro vaciado con recubrimiento epóxico para mayor resistencia a la corrosión y al desgaste.

- ⇒ Tornillería y sello de ensamble en acero inoxidable.
- ⇒ Protección térmica contra sobrecarga en unidades monofásicas.
- ⇒ Capacitor y cable aislados del baño de aceite del motor para fácil mantenimiento en campo.
- ⇒ Impulsor en latón.



Curva de rendimiento 20E-CIM



Medidas 20E-CIM

- ★ **Motor:** en De 2 HP con baleros y en baño de aceite para mayor lubricación y rápida disipación de calor.
- ★ **Sello Mecánico:** Con resorte en acero inoxidable, partes en nitrilo y caras en carbón-cerámica para mayor confiabilidad.
- ★ **Sello de Exclusión Secundario.**

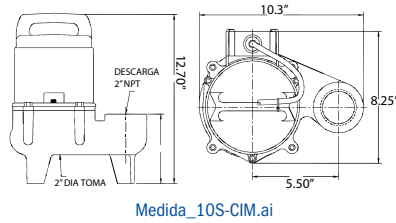
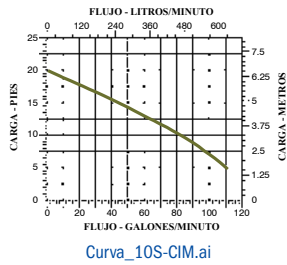


### Características

- Maneja líquidos con materiales de desecho sólido hasta 2" de diámetro (esfera).
- Carcasa y voluta de la bomba en hierro vaciado con protección epóxica para mayor resistencia a la corrosión y óxidos.
- Motor en baño de aceite para mejor lubricación y rápida disipación de calor.
- Tornillería de acero inoxidable.
- Sello mecánico con resorte en acero inoxidable, partes en nitrilo y caras en carbón-cerámica.
- Protección térmica contra sobrecarga.

BOMBAS SUMERGIBLES PARA AGUAS NEGRAS (SOLIDOS 2") / LITTLE GIANT											
Código	Modelo	HP	Volts	Amps. de Trabajo/ Vatios	Tamaño de Sólidos (diámetro)	Rendimiento (GPH@Carga)			Válvula Cerrada		Cable Pies
						5'	10'	15'	Pies	PSI	
61-051-5115-01	10S-CIM	1/2	127	12/1000	2"	150	100	54	20	8.7	15

### 10S-CIM



# LittleGIANT

## Boquillas para Fuente

Uno de los aspectos más atractivos de los jardines acuáticos son las vistas tranquilas y los sonidos del agua en movimiento. Nuestros consumidores pueden elegir entre una variedad de patrones de boquillas para fuente, para así crear un efecto único en su estanque. Estas boquillas son fáciles de usar y están diseñadas para trabajar con una amplia selección de bombas Little Giant.

BOQUILLAS PARA FUENTE / LITTLE GIANT		
Código	Modelo	Descripción
61-052-5662-01	FHK-1-PW	Boquilla (Kit para fuente)
61-052-5662-11	FHT-1090-PW	Boquilla 3 niveles
61-052-5704-30	FHT-1280-PW	Boquilla campana
61-052-5704-20	FHT-1170-PW	Boquilla burbujas

### FHK-1-PW



#### Características

- Patrones de aspersión de tipo: margarita, tulipán y campana de agua.
- Se ajusta a las bombas con descarga roscada de 1/4" MNPT.
- Vástago telescópico se extiende de 8" hasta 12".
- Válvula de control de caudal para ajustes de aspersión.

### FHT-1090-PW



#### Características

- Patrón de aspersión de tres niveles.
- Se ajusta a las bombas con descarga roscada de 1/4" y 1/2".
- Vástago telescópico se extiende de 8" hasta 12".

### FHT-1280-PW



#### Características

- Patrón de aspersión con forma de campana de agua.
- Se ajusta a las bombas con descarga roscada de 1/4" y 1/2".
- Vástago telescópico se extiende de 8" hasta 12".

### FHT-1170-PW








#### Características

- Patrón de aspersión tipo burbujeante.
- Se ajusta a las bombas con descarga roscada de 1/4" y 1/2".
- Vástago telescópico se extiende de 8" hasta 12".

## COMPATIBILIDAD ENTRE BOMBAS Y BOQUILLAS / LITTLE GIANT



Modelo de la Boquilla	FHT-1090-PW	FHT-1280-PW	FHK-1-PW		FHT-1170-PW	
Rango de Flujo de las Boquillas	120-500 GPH	120-500 GPH	120-325 GPH		170-500 GPH	
 <p><b>P-AAA</b> 120 GPH</p>	Altura: 18" Diam. 12"	Diámetro 19"	Centro Altura 33" 1er. Chorro Altura 27" Diam. 40"	Diam. 12"	Centro Altura 27" 1er. Chorro Altura 15" Diam. 50"	
 <p><b>1-MA</b> 170 GPH</p>	Altura: 25" Diam. 17"	Diámetro 19"	Centro Altura 39" 1er. Chorro Altura 33" Diam. 48"	Diam. 15"	Centro Altura 34" 1er. Chorro Altura 21" Diam. 50"	Altura: 3"
 <p><b>2E-38N</b> 300 GPH</p>	Altura: 72" Diam. 34"	Diámetro 28"	Centro Altura 78" 1er. Chorro Altura 64" Diam. 72"	Diam. 16"	Centro Altura 58" 1er. Chorro Altura 36" Diam. 120"	Altura: 17"
 <p><b>NK-2</b> 325 GPH</p>	Altura: 72" Diam. 40"	Diámetro 24"	Centro Altura 87" 1er. Chorro Altura 78" Diam. 78"	Diam. 17"	Centro Altura 72" 1er. Chorro Altura 26" Diam. 120"	Altura: 14"
 <p><b>3E-12N</b> 325 GPH</p>	Altura: 108" Diam. 68"	Diámetro 36"			Altura: 27"	

# LittleGIANT

ILUMINACIÓN PARA FUENTE / LITTLE GIANT		
Código	Modelo	Descripción
61-053-5662-82	LVL-PW	LVL-PW,Kit luces bajo voltaje

## LVL-PW



### Características

- Incluye 4 lentes de colores (amarilla, azul, roja, verde).
- Las luces se adhieren a las boquillas para fuente little giant o pueden ir solas.
- Incluye soporte de montaje y cable de 20'.
- Consumo 20 watts.